

УТВЕРЖДАЮ:
Директор МБОУ «Подгорновская СОШ»
_____ М.С. Севрюкова
Приказ № 46 от 17 марта 2022 года

ПАСПОРТ доступности объекта социальной инфраструктуры (ОСИ) № 1

1. ОБЩИЕ СВЕДЕНИЯ ОБ ОБЪЕКТЕ

- 1.1. Наименование (вид) объекта Муниципальное бюджетное общеобразовательное учреждение «Подгорновская средняя общеобразовательная школа»
- 1.2. Адрес объекта, на котором предоставляется(-ются) услуга (услуги)
652582, Российская Федерация, Кемеровская область-Кузбасс, Ленинск-Кузнецкий район, с. Подгорное, пер. Кольцевой, дом 5
- 1.3. Сведения об объекте:
- отдельно стоящее здание 1 этажное, 1323 кв.м
– часть здания _____ этажей (или на _____ этаже), _____ кв.м
– наличие прилегающего земельного участка (да, нет); да, 12731 кв.
- 1.4. Год постройки здания 1964, последнего капитального ремонта _____ -__
- 1.5. Дата предстоящих плановых ремонтных работ: текущего 2022, капитального нет
- 1.6. Название организации (учреждения), (полное юридическое наименование – согласно Уставу, краткое наименование) Муниципальное бюджетное общеобразовательное учреждение «Подгорновская средняя общеобразовательная школа» (МБОУ «Подгорновская СОШ»
- 1.7. Юридический адрес организации (учреждения) 652582, РФ, Кемеровская область – Кузбасс, Ленинск – Кузнецкий район, с. Подгорное, пер. Кольцевой, дом 5
- 1.8. Основание для пользования объектом (оперативное управление, аренда, собственность) оперативное управление.
- 1.9. Форма собственности (государственная, негосударственная) государственная
- 1.10. Территориальная принадлежность (федеральная, региональная, муниципальная) муниципальная
- 1.11. Вышестоящая организация (наименование) Управление образования администрации Ленинск – Кузнецкого муниципального округа Кемеровской области – Кузбасса.
- 1.12. Адрес вышестоящей организации, другие координаты
652507, РФ, Кемеровская область – Кузбасс, г. Ленинск – Кузнецкий, пр-т Ленина,7.

2. ХАРАКТЕРИСТИКА ДЕЙСТВУЮЩЕГО ПОРЯДКА ПРЕДОСТАВЛЕНИЯ НА ОБЪЕКТЕ УСЛУГ НАСЕЛЕНИЮ

- 2.1. Сфера деятельности: образование
- 2.2. Виды оказываемых услуг - образовательные услуги (начальное, основное, среднее образование).
- 2.3. Форма оказания услуг: (на объекте, с длительным пребыванием, в т.ч. проживанием, на дому, дистанционно) - на объекте, на дому, дистанционно.
- 2.4. Категории обслуживаемого населения по возрасту: (дети, взрослые трудоспособного возраста, пожилые; все возрастные категории) - дети.
- 2.5. Категории обслуживаемых инвалидов: инвалиды с нарушениями зрения.
- 2.6. Плановая мощность: посещаемость (количество обслуживаемых в день), вместимость, пропускная способность – 120 человек.
- 2.7. Участие в исполнении ИПР инвалида, ребенка-инвалида (да, нет) — нет

3. СОСТОЯНИЯ ДОСТУПНОСТИ ОБЪЕКТА

3.1 Путь следования к объекту пассажирским транспортом

(описать маршрут движения с использованием пассажирского транспорта) - нет,
наличие адаптированного пассажирского транспорта к объекту – нет.

3.2 Путь к объекту от ближайшей остановки пассажирского транспорта:

3.2.1 расстояние до объекта от остановки транспорта 1 км

3.2.2 время движения (пешком) 15 мин.

3.2.3 наличие выделенного от проезжей части пешеходного пути (*да, нет*) - нет,

3.2.4 Перекрестки: нерегулируемые; регулируемые, со звуковой сигнализацией, таймером; нет – нерегулируемые.

3.2.5 Информация на пути следования к объекту: акустическая, тактильная, визуальная; нет – нет

3.2.6 Перепады высоты на пути: есть, нет (описать) – нет

Их обустройство для инвалидов на коляске: да, нет - нет

3.3 Организация доступности объекта для инвалидов – форма обслуживания*

№ п/п	Категория инвалидов (вид нарушения)	Вариант организации доступности объекта (формы обслуживания)*
1.	Все категории инвалидов и МГН	
	<i>в том числе инвалиды:</i>	
2	передвигающиеся на креслах-колясках	ВНД
3	с нарушениями опорно-двигательного аппарата	ВНД
4	с нарушениями зрения	УД
5	с нарушениями слуха	ВНД
6	с нарушениями умственного развития	

* - указывается один из вариантов: «А», «Б», «ДУ», «ВНД»

3.4 Состояние доступности основных структурно-функциональных зон

№ п \п	Основные структурно-функциональные зоны	Состояние доступности, в том числе для основных категорий инвалидов**
1	Территория, прилегающая к зданию (участок)	ДУ
2	Вход (входы) в здание	ДУ
3	Путь (пути) движения внутри здания (в т.ч. пути эвакуации)	ДУ
4	Зона целевого назначения здания (целевого посещения объекта)	ВНД
5	Санитарно-гигиенические помещения	ВНД
6	Система информации и связи (на всех зонах)	ВНД
7	Пути движения к объекту (от остановки транспорта)	Нет общественного транспорта

** Указывается: ДП-В - доступно полностью всем; ДП-И (К, О, С, Г, У) – доступно полностью избирательно (указать категории инвалидов); ДЧ-В - доступно частично всем; ДЧ-И (К, О, С, Г, У) – доступно частично избирательно (указать категории инвалидов); ДУ - доступно условно, ВНД – временно недоступно

3.5. Итоговое заключение о состоянии доступности ОСИ: Данный объект социальной инфраструктуры и прилегающая территория не адаптированы для инвалидов, передвигающихся на креслах – колясках и инвалидов с нарушением опорно – двигательного аппарата, инвалидов с нарушением слуха и зрения.

4. УПРАВЛЕНЧЕСКОЕ РЕШЕНИЕ

4.1. Рекомендации по адаптации основных структурных элементов объекта

№№ п \п	Основные структурно-функциональные зоны объекта	Рекомендации по адаптации объекта (вид работы)*
1	Территория, прилегающая к зданию (участок)	Ремонт капитальный.
2	Вход (входы) в здание	Ремонт капитальный
3	Путь (пути) движения внутри здания (в т.ч. пути эвакуации)	Индивидуальное решение с ТСР
4	Зона целевого назначения здания (целевого посещения объекта)	Индивидуальное решение с ТСР
5	Санитарно-гигиенические помещения	Ремонт текущий
6	Система информации на объекте (на всех зонах)	Индивидуальное решение с ТСР
7	Пути движения к объекту (от остановки транспорта)	Ремонт капитальный
8	Все зоны и участки	Ремонт текущий

*- указывается один из вариантов (видов работ): не нуждается; ремонт (текущий, капитальный); индивидуальное решение с ТСР; технические решения невозможны – организация альтернативной формы обслуживания

4.2. Период проведения работ в рамках исполнения по мере поступления финансовых средств в рамках исполнения Федерального закона от 24 ноября 1995 года №181 –ФЗ «О социальной защите инвалидов в Российской Федерации», приказом Министерства образования Кузбасса от 09 ноября 2015 года №1309 «Об утверждении Порядка обеспечения условий доступности для инвалидов, объектов и предоставляемых услуг в сфере образования. А также оказания им при этом необходимой помощи».

(указывается наименование документа: программы, плана)

4.3 Ожидаемый результат (по состоянию доступности) после выполнения работ по адаптации – ДП-В.

Оценка результата исполнения программы, плана (по состоянию доступности) ДП-В

4.4. Для принятия решения требуется, не требуется *(нужное подчеркнуть)*:

Согласование с администрацией Ленинск – Кузнецкого муниципального округа Кемеровской области – Кузбасса.

Имеется заключение уполномоченной организации о состоянии доступности объекта *(наименование документа и выдавшей его организации, дата)*, прилагается – нет

4.5. Информация размещена (обновлена) на Карте доступности субъекта Российской Федерации дата www.zhit-vmeste.ru

5. Особые отметки

Паспорт сформирован на основании:

1. Анкеты (информации об объекте) от «17» марта 2022 г.,
2. Акта обследования объекта :№ акта 1 от «17» марта 2022 г.
3. Решения Комиссии от «17» марта 2022 г.

УТВЕРЖДАЮ:
Директор МБОУ «Подгорновская СОШ»
_____ М.С. Севрюкова
Приказ № 46 от 17 марта 2022 года

АНКЕТА
(информация об объекте социальной инфраструктуры)
К ПАСПОРТУ ДОСТУПНОСТИ ОСИ № 1

1. ОБЩИЕ СВЕДЕНИЯ ОБ ОБЪЕКТЕ

1.1. Наименование (вид) объекта Муниципальное бюджетное общеобразовательное учреждение «Подгорновская средняя общеобразовательная школа»

1.2. Адрес объекта, на котором предоставляется(-ются) услуга (услуги)
652582, Российская Федерация, Кемеровская область-Кузбасс, Ленинск-Кузнецкий район, с. Подгорное, пер. Кольцевой, дом 5

1.3. Сведения об объекте:

- отдельно стоящее здание 1 этажное, 1323 кв.м

- часть здания _____ этажей (или на _____ этаже), _____ кв.м

- наличие прилегающего земельного участка (да, нет); да, 12731 кв.

1.4. Год постройки здания 1964, последнего капитального ремонта _____ -

1.5. Дата предстоящих плановых ремонтных работ: текущего 2022, капитального нет

1.6. Название организации (учреждения), (полное юридическое наименование – согласно Уставу, краткое наименование) Муниципальное бюджетное общеобразовательное учреждение «Подгорновская средняя общеобразовательная школа» (МБОУ «Подгорновская СОШ»)

1.7. Юридический адрес организации (учреждения) 652582, РФ, Кемеровская область – Кузбасс, Ленинск – Кузнецкий район, с. Подгорное, пер. Кольцевой, дом 5

1.8. Основание для пользования объектом (оперативное управление, аренда, собственность) оперативное управление.

1.9. Форма собственности (государственная, негосударственная) государственная

1.10. Территориальная принадлежность (федеральная, региональная, муниципальная) муниципальная

1.11. Вышестоящая организация (наименование) Управление образования администрации Ленинск – Кузнецкого муниципального округа Кемеровской области – Кузбасса.

1.12. Адрес вышестоящей организации, другие координаты

652507, РФ, Кемеровская область – Кузбасс, г. Ленинск – Кузнецкий, пр-т Ленина, 7.

2. ХАРАКТЕРИСТИКА ДЕЙСТВУЮЩЕГО ПОРЯДКА ПРЕДОСТАВЛЕНИЯ НА ОБЪЕКТЕ УСЛУГ НАСЕЛЕНИЮ

2.1. Сфера деятельности: образование

2.2. Виды оказываемых услуг - образовательные услуги (начальное, основное, среднее образование).

2.3. Форма оказания услуг: (на объекте, с длительным пребыванием, в т.ч. проживанием, на дому, дистанционно) - на объекте, на дому, дистанционно.

2.4. Категории обслуживаемого населения по возрасту: (дети, взрослые трудоспособного возраста, пожилые; все возрастные категории) - дети.

2.5. Категории обслуживаемых инвалидов: инвалиды с нарушениями зрения.

2.6. Плановая мощность: посещаемость (количество обслуживаемых в день), вместимость, пропускная способность - 120 человек.

2.7. Участие в исполнении ИПР инвалида, ребенка-инвалида (да, нет) — нет

3. СОСТОЯНИЯ ДОСТУПНОСТИ ОБЪЕКТА ДЛЯ ИНВАЛИДОВ И ДРУГИХ МАЛОМОБИЛЬНЫХ ГРУПП НАСЕЛЕНИЯ (МГН)

3.1 Путь следования к объекту пассажирским транспортом

(описать маршрут движения с использованием пассажирского транспорта) - нет, наличие адаптированного пассажирского транспорта к объекту - нет.

3.2 Путь к объекту от ближайшей остановки пассажирского транспорта:

3.2.1 расстояние до объекта от остановки транспорта 1 км

3.2.2 время движения (пешком) 15 мин.

3.2.3 наличие выделенного от проезжей части пешеходного пути (да, нет) - нет,

3.2.4 Перекрестки: нерегулируемые; регулируемые, со звуковой сигнализацией, таймером; нет – нерегулируемые.

3.2.5 Информация на пути следования к объекту: акустическая, тактильная, визуальная; нет – нет

3.2.6 Перепады высоты на пути: есть, нет (описать) - нет

Их обустройство для инвалидов на коляске: да, нет – нет

3.3 Организация доступности объекта для инвалидов – форма обслуживания* с учетом СП 35-101-2001

№ п/п	Категория инвалидов (вид нарушения)	Вариант организации доступности объекта (формы обслуживания)*
1.	Все категории инвалидов и МГН	
	<i>в том числе инвалиды:</i>	
2	передвигающиеся на креслах-колясках	ВНД
3	с нарушениями опорно-двигательного аппарата	ВНД
4	с нарушениями зрения	ДУ
5	с нарушениями слуха	ВНД
6	с нарушениями умственного развития	

* - указывается один из вариантов: «А», «Б», «ДУ», «ВНД»

4. УПРАВЛЕНЧЕСКОЕ РЕШЕНИЕ

4.1. Рекомендации по адаптации основных структурных элементов объекта

№№ п \п	Основные структурно-функциональные зоны объекта	Рекомендации по адаптации объекта (вид работы)*
1	Территория, прилегающая к зданию (участок)	Ремонт капитальный.
2	Вход (входы) в здание	Ремонт капитальный
3	Путь (пути) движения внутри здания (в т.ч. пути эвакуации)	Индивидуальное решение с ТСП
4	Зона целевого назначения здания (целевого посещения объекта)	Индивидуальное решение с ТСП
5	Санитарно-гигиенические помещения	текущий
6	Система информации на объекте (на всех зонах)	Индивидуальное решение с ТСП
7	Пути движения к объекту (от остановки транспорта)	Ремонт капитальный
8	Все зоны и участки	Ремонт текущий

*- указывается один из вариантов (видов работ): не нуждается; ремонт (текущий, капитальный); индивидуальное решение с ТСП; технические решения невозможны – организация альтернативной формы обслуживания

Размещение информации на карте доступности субъекта Российской Федерации согласовано

подпись, ФИО, должность, координаты для связи уполномоченного представителя объекта

УТВЕРЖДАЮ:
Директор МБОУ «Подгорновская СОШ»
_____ М.С. Севрюкова
Приказ № 46 от 17 марта 2022 года

**АКТ ОБСЛЕДОВАНИЯ
объекта социальной инфраструктуры
К ПАСПОРТУ ДОСТУПНОСТИ ОСИ № 1**

Кемеровская область – Кузбасс,
Ленинск – Кузнецкий муниципальный
округ

«17» марта 2022 г.

Наименование территориального
образования субъекта Российской
Федерации

1. ОБЩИЕ СВЕДЕНИЯ ОБ ОБЪЕКТЕ

1.1. Наименование (вид) объекта Муниципальное бюджетное общеобразовательное учреждение «Подгорновская средняя общеобразовательная школа»

1.2. Адрес объекта, на котором предоставляется(-ются) услуга (услуги)
652582, Российская Федерация, Кемеровская область-Кузбасс, Ленинск-Кузнецкий район, с. Подгорное, пер. Кольцевой, дом 5

1.3. Сведения об объекте:

- отдельно стоящее здание 1 этажное, 1323 кв.м

- часть здания _____ этажей (или на _____ этаже), _____ кв.м

- наличие прилегающего земельного участка (да, нет); да, 12731 кв.

1.4. Год постройки здания 1964, последнего капитального ремонта ____ -

1.5. Дата предстоящих плановых ремонтных работ: текущего 2022, капитального нет

1.6. Название организации (учреждения), (полное юридическое наименование – согласно Уставу, краткое наименование) Муниципальное бюджетное общеобразовательное учреждение «Подгорновская средняя общеобразовательная школа» (МБОУ «Подгорновская СОШ»)

1.7. Юридический адрес организации (учреждения) 652582, РФ, Кемеровская область – Кузбасс, Ленинск – Кузнецкий район, с. Подгорное, пер. Кольцевой, дом 5

2. ХАРАКТЕРИСТИКА ДЕЯТЕЛЬНОСТИ ОРГАНИЗАЦИИ НА ОБЪЕКТЕ

Лицензии по видам деятельности: Образовательная деятельность.

3. СОСТОЯНИЯ ДОСТУПНОСТИ ОБЪЕКТА

3.1 Путь следования к объекту пассажирским транспортом

(описать маршрут движения с использованием пассажирского транспорта) - нет, наличие адаптированного пассажирского транспорта к объекту – нет.

3.2 Путь к объекту от ближайшей остановки пассажирского транспорта:

3.2.1 расстояние до объекта от остановки транспорта 1 км

3.2.2 время движения (пешком) 15 мин.

3.2.3 наличие выделенного от проезжей части пешеходного пути (да, нет) - нет,

3.2.4 Перекрестки: нерегулируемые; регулируемые, со звуковой сигнализацией, таймером; нет – нерегулируемые.

3.2.5 Информация на пути следования к объекту: акустическая, тактильная, визуальная; нет – нет

3.2.6 Перепады высоты на пути: есть, нет (описать) – нет

Их обустройство для инвалидов на коляске: да, нет - нет

3.3 Организация доступности объекта для инвалидов – форма обслуживания*

№ п/п	Категория инвалидов (вид нарушения)	Вариант организации доступности объекта (формы обслуживания)*
1.	Все категории инвалидов и МГН	
	<i>в том числе инвалиды:</i>	
2	передвигающиеся на креслах-колясках	ВНД
3	с нарушениями опорно-двигательного аппарата	ВНД
4	с нарушениями зрения	ДУ
5	с нарушениями слуха	ВНД
6	с нарушениями умственного развития	

* - указывается один из вариантов: «А», «Б», «ДУ», «ВНД»

3.4 Состояние доступности основных структурно-функциональных зон

№ п/п	Основные структурно-функциональные зоны	Состояние доступности, в том числе для основных категорий инвалидов**	Приложение № на плане	Приложение № на фото
1	Территория, прилегающая к зданию (участок)	ДУ	-	1,2,16
2	Вход (входы) в здание	ДУ	1	3,8

3	Путь (пути) движения внутри здания (в т.ч. пути эвакуации)	ДУ	4, 9, 19	4,5,6,79
4	Зона целевого назначения здания (целевого посещения объекта)	ВНД	3,5,6, 11,12	13,14,15
5	Санитарно-гигиенические помещения	ВНД	7	10,11
6	Система информации и связи (на всех зонах)	ВНД	-	-
7	Пути движения к объекту (от остановки транспорта)	Нет общественного транспорта	-	12

** Указывается: ДП-В - доступно полностью всем; ДП-И (К, О, С, Г, У) – доступно полностью избирательно (указать категории инвалидов); ДЧ-В - доступно частично всем; ДЧ-И (К, О, С, Г, У) – доступно частично избирательно (указать категории инвалидов); ДУ - доступно условно, ВНД – временно недоступно

3.5. Итоговое заключение о состоянии доступности ОСИ: Данный объект социальной инфраструктуры и прилегающая территория не адаптированы для инвалидов, передвигающихся на креслах – колясках и инвалидов с нарушением опорно – двигательного аппарата, инвалидов с нарушением слуха и зрения.

4. УПРАВЛЕНЧЕСКОЕ РЕШЕНИЕ

4.1. Рекомендации по адаптации основных структурных элементов объекта

№№ п \п	Основные структурно-функциональные зоны объекта	Рекомендации по адаптации объекта (вид работы)*
1	Территория, прилегающая к зданию (участок)	Ремонт капитальный.
2	Вход (входы) в здание	Ремонт капитальный
3	Путь (пути) движения внутри здания (в т.ч. пути эвакуации)	Индивидуальное решение с ТСП
4	Зона целевого назначения здания (целевого посещения объекта)	Индивидуальное решение с ТСП
5	Санитарно-гигиенические помещения	Ремонт текущий
6	Система информации на объекте (на всех зонах)	Индивидуальное решение с ТСП
7	Пути движения к объекту (от остановки транспорта)	Ремонт капитальный
8	Все зоны и участки	Ремонт текущий

*- указывается один из вариантов (видов работ): не нуждается; ремонт (текущий, капитальный); индивидуальное решение с ТСП; технические решения невозможны – организация альтернативной формы обслуживания

4.2. Период проведения работ в рамках исполнения по мере поступления финансовых средств в рамках исполнения Федерального закона от 24 ноября 1995 года №181 –ФЗ «О социальной защите инвалидов в Российской Федерации», приказом Министерства образования Кузбасса от 09 ноября 2015 года №1309 «Об утверждении Порядка обеспечения условий доступности для инвалидов, объектов и предоставляемых услуг в сфере образования. А также оказания им при этом необходимой помощи».

(указывается наименование документа: программы, плана)

4.3 Ожидаемый результат (по состоянию доступности) после выполнения работ по адаптации – ДП-В.

Оценка результата исполнения программы, плана (по состоянию доступности) ДП-В

4.4. Для принятия решения требуется, не требуется (*нужное подчеркнуть*):

4.4.1. Согласование на комиссии — да

4.4.2. Согласование работ с надзорными органами (в сфере *проектирования и строительства, архитектуры, охраны памятников, другое — указать*) — да

4.4.3. техническая экспертиза; разработка проектно-сметной документации требуется

4.4.4. согласование с вышестоящей организацией (собственником объекта) требуется

4.4.5. согласование с общественными организациями инвалидов требуется;

4.4.6. другое да.

Имеется заключение уполномоченной организации о состоянии доступности объекта (*наименование документа и выдавшей его организации, дата*), прилагается нет

4.4.7. Информация может быть размещена (обновлена) на Карте доступности субъекта Российской Федерации www.zhit-vmeste.ru

5. Особые отметки

ПРИЛОЖЕНИЯ:

Результаты обследования:

1. Территории, прилегающей к объекту на 3 л.

2. Входа (входов) в здание на 2 л.

3. Путей движения в здании на 3 л.

4. Зоны целевого назначения объекта на 2 л.

5. Санитарно-гигиенических помещений на 2 л.

6. Системы информации (и связи) на объекте на 2 л.

Результаты фотофиксации на объекте на 4 л.

Поэтажные планы, паспорт БТИ на 6 л.

Другое (в том числе дополнительная информация о путях движения к объекту)

Руководитель

рабочей группы _____
(Должность, Ф.И.О.)

(Подпись)

Члены рабочей группы _____
(Должность, Ф.И.О.)

(Подпись)

(Должность, Ф.И.О.) (Подпись)

В том числе:

представители общественных
организаций инвалидов _____
(Должность, Ф.И.О.)

(Подпись)

(Должность, Ф.И.О.) (Подпись)

представители организации,
расположенной на объекте _____
(Должность, Ф.И.О.)

(Подпись)

(Должность, Ф.И.О.) (Подпись)

Управленческое решение согласовано « ____ » _____ 20__ г. (протокол № ____)
Комиссией (название). _____

I Результаты обследования:

1. Территории, прилегающей к зданию (участка)

Муниципальное бюджетное общеобразовательное учреждение «Подгорновская средняя общеобразовательная школа», 652582, Кемеровская область – Кузбасс, Ленинск – Кузнецкий район, с. Подгорное, пер. Кольцевой, д. 5

Наименование объекта, адрес

№ п/п	Наименование функционально-планировочного элемента	Наличие элемента			Выявленные нарушения и замечания		Работы по адаптации объектов	
		есть/ нет	№ на плане	№ фото	Содержание	Значимо для инвалида (категория)	Содержание	Виды работ
1.1	Вход (входы) на территорию	Есть	-	3	Отсутствует контрастная маркировка входной калитки. Отсутствует тактильно контрастные напольные указатели.	С	Выполнить нанесение контрастной маркировки входной калитки. Обеспечить тактильно контрастные напольные указатели.	Контрастная маркировка входной калитки (яркая контрастная покраска опорных столбов калитки и нанесение контрастной поперечной полосы на полотне самой калитки на высоте не ниже 1,2 м., не выше 1,5 м). Дополнительно обустроить перед входом (выходом) тактильно, контрастные указатели выполненные из твердых материалов не создающим вибрацию при движении по нему, их поверхность должна обеспечивать продольный коэффициент
1.2	Путь (пути) движения на территории	Есть	-	1,2	На пути движения к объекту отсутствуют	К,О,С	Предусмотреть визуальные средства информации	Нанести визуальные средства информации (тексты, знаки, символы, световые сигналы, имеющие повышенные

					информирующие указатели и направляющие к зданию		(тексты, знаки, символы, световые сигналы, имеющие повышенные характеристики распознаваемости) направления движения к входу на объект.	характеристики распознаваемости) по направления движения к входу на объект.
1.3	Лестница (наружная)	Нет	-	-				
1.4	Пандус (наружный)	Нет	-	-				
1.5	Автостоянка и парковка	есть	-	16				
	ОБЩИЕ требования к зоне	Привести в соответствие с СП 35-101-2001						

II Заключение по зоне:

Наименование структурно-функциональной зоны	Состояние доступности* (к пункту 3.4 Акта обследования ОСИ)	Приложение		Рекомендации по адаптации (вид работы)** к пункту 4.1 Акта обследования ОСИ
		№ на плане	№ фото	
Территории, прилегающей к зданию	ДУ	-	1,2,16	Капитальный ремонт

(участка)				
-----------	--	--	--	--

* указывается: ДП-В - доступно полностью всем; ДП-И (К, О, С, Г, У) – доступно полностью избирательно (указать категории инвалидов); ДЧ-В - доступно частично всем; ДЧ-И (К, О, С, Г, У) – доступно частично избирательно (указать категории инвалидов); ДУ - доступно условно, ВНД - недоступно

**указывается один из вариантов: не нуждается; ремонт (текущий, капитальный); индивидуальное решение с ТСП; технические решения невозможны – организация альтернативной формы обслуживания

Комментарий к заключению: _____

I Результаты обследования:

2. Входа (входов) в здание

Муниципальное бюджетное общеобразовательное учреждение «Подгорновская средняя общеобразовательная школа», 652582, Кемеровская область – Кузбасс, Ленинск – Кузнецкий район, с. Подгорное, пер. Кольцевой, д. 5

Наименование объекта, адрес

№ п/п	Наименование функционально-планировочного элемента	Наличие элемента			Выявленные нарушения и замечания		Работы по адаптации объектов	
		есть/ нет	№ на плане	№ фото	Содержание	Значимо для инвалида (категория)	Содержание	Виды работ
2.1	Лестница (наружная)	Нет	-	-	-	-	-	-
2.2	Пандус (наружный)	Нет	-	-	-	-	-	-
2.3	Входная площадка (перед дверью)	Есть	1	3	Отсутствует противоскользящее покрытие	К,С, О	Укладка противоскользящего покрытия	На входной площадке выложить противоскользящее покрытие
2.4	Дверь (входная)	Есть	1	3	Нет приборов и устройств (для открывания и закрытия дверей, горизонтальные поручни, ручки, кнопки вызова)	К,С,О, Г	Установка приборов и устройств (для открывания и закрытия дверей, горизонтальные поручни, ручки, кнопки вызова)	Установить кнопку вызова

2.5	Тамбур	Есть	1	5	-	-	-	-
	ОБЩИЕ требования к зоне	Привести в соответствие нормативным требованиям						

II Заключение по зоне:

Наименование структурно-функциональной зоны	Состояние доступности* (к пункту 3.4 Акта обследования ОСИ)	Приложение		Рекомендации по адаптации (вид работы)** к пункту 4.1 Акта обследования ОСИ
		№ на плане	№ фото	
Входа (входов) в здание	ДУ	1	3	Текущий ремонт

* указывается: ДП-В - доступно полностью всем; ДП-И (К, О, С, Г, У) – доступно полностью избирательно (указать категории инвалидов); ДЧ-В - доступно частично всем; ДЧ-И (К, О, С, Г, У) – доступно частично избирательно (указать категории инвалидов); ДУ - доступно условно, ВНД - недоступно

**указывается один из вариантов: не нуждается; ремонт (текущий, капитальный); индивидуальное решение с ТСР; технические решения невозможны – организация альтернативной формы обслуживания

Комментарий к заключению: _____

I Результаты обследования:

3. Пути (путей) движения внутри здания (в т.ч. путей эвакуации)

Муниципальное бюджетное общеобразовательное учреждение «Подгорновская средняя общеобразовательная школа», 652582, Кемеровская область – Кузбасс, Ленинск – Кузнецкий район, с. Подгорное, пер. Кольцевой, д. 5

Наименование объекта, адрес

№ п/п	Наименование функционально-планировочного элемента	Наличие элемента			Выявленные нарушения и замечания		Работы по адаптации объектов	
		есть/ нет	№ на плане	№ фото	Содержание	Значимо для инвалида (категория)	Содержание	Виды работ
3.1	Коридор (вестибюль, зона ожидания, галерея, балкон)	Есть	4, 9, 19	6,7	Отсутствует мнемосхема с навигацией внутри	К,О,С, Г	Предусмотреть мнемосхему с навигацией внутри объекта справа при входе на объект на высоте 0,85-1,2 м и углом наклона 30, или на высоте 1,4-1,9 на каждом этаже здания на расстоянии 2-4м от входа справа	Установить мнемосхемы, с указанием всех структурно функциональных зон, кабинетов, помещений.
3.2	Лестница (внутри здания)	неи	-	-	-	-	-	-

3.3	Пандус (внутри здания)	Нет	-	-	-	-	-	-
3.4	Лифт пассажирский (или подъемник)	Нет	-	-	-	-	-	-
3.5	Дверь	Есть	-	4,5	Отсутствует табличка с названием функциональной зоны	С,К,О	Закрепить таблички с названием функциональной зоны	Закрепить таблички с названием функциональной зоны. Нанести контрастную маркировку ручек двери.
3.6	Пути эвакуации (в т.ч. зоны безопасности)	Есть	-	6	Отсутствуют указатели направления движения для инвалидов на путях эвакуации, выполненных на светонакопительных информационных табличках	К,О,Г	Обеспечить указатели направления движения для инвалидов на путях эвакуации, выполненных на светонакопительных информационных табличках	Установить указатели направления движения для инвалидов на путях эвакуации, выполненных на светонакопительных информационных табличках
	ОБЩИЕ требования к зоне	Привести в соответствие нормативным требованиям						

II Заключение по зоне:

Наименование структурно-функциональной зоны	Состояние доступности* (к пункту 3.4 Акта обследования ОСИ)	Приложение		Рекомендации по адаптации (вид работы)** к пункту 4.1 Акта обследования ОСИ
		№ на плане	№ фото	

Пути (путей) движения внутри здания (в т. ч., путей эвакуации)	ДУ	4,9,19	4,5,6,7,9	Текущий ремонт
-------------------------------------------------------------------------	----	--------	-----------	----------------

* указывается: ДП-В - доступно полностью всем; ДП-И (К, О, С, Г, У) – доступно полностью избирательно (указать категории инвалидов); ДЧ-В - доступно частично всем; ДЧ-И (К, О, С, Г, У) – доступно частично избирательно (указать категории инвалидов); ДУ - доступно условно, ВНД - недоступно

** указывается один из вариантов: не нуждается; ремонт (текущий, капитальный); индивидуальное решение с ТСП; технические решения невозможны – организация альтернативной формы обслуживания

Комментарий к заключению: _____

I Результаты обследования:

4. Зоны целевого назначения здания (целевого посещения объекта)

Вариант I – зона обслуживания инвалидов

Муниципальное бюджетное общеобразовательное учреждение «Подгорновская средняя общеобразовательная школа», 652582, Кемеровская область – Кузбасс, Ленинск – Кузнецкий район, с. Подгорное, пер. Кольцевой, д. 5

Наименование объекта, адрес

№ п/п	Наименование функционально-планировочного элемента	Наличие элемента			Выявленные нарушения и замечания		Работы по адаптации объектов	
		есть/ нет	№ на плане	№ фото	Содержание	Значимо для инвалида (категория)	Содержание	Виды работ
4.1	Кабинетная форма обслуживания	Есть	3,5,6,11,12	13,14,15	Имеются пороги и перепады высот в дверном проеме	К	Имеются пороги и перепады высот в дверном проеме	Устранить перепады высот в дверном проеме
4.2	Зальная форма обслуживания	Нет	-	-				
4.3	Прилавочная форма обслуживания	Нет	-	-	-	-	-	-
4.4	Форма обслуживания с	Нет	-	-	-	-	-	-

	перемещением по маршруту							
4.5	Кабина индивидуального обслуживания	Нет	-	-	-	-	-	-
	ОБЩИЕ требования к зоне							

II Заключение по зоне:

Наименование структурно-функциональной зоны	Состояние доступности* (к пункту 3.4 Акта обследования ОСИ)	Приложение		Рекомендации по адаптации (вид работы)** к пункту 4.1 Акта обследования ОСИ
		№ на плане	№ фото	
Зоны целевого назначения здания (целевого посещения объекта)	ВНД	3,5,6,11,12	13,14,15	Капитальный ремонт

* указывается: ДП-В - доступно полностью всем; ДП-И (К, О, С, Г, У) – доступно полностью избирательно (указать категории инвалидов); ДЧ-В - доступно частично всем; ДЧ-И (К, О, С, Г, У) – доступно частично избирательно (указать категории инвалидов); ДУ - доступно условно, ВНД - недоступно

**указывается один из вариантов: не нуждается; ремонт (текущий, капитальный); индивидуальное решение с ТСР; технические решения невозможны – организация альтернативной формы обслуживания

Комментарий к заключению: _____

**I Результаты обследования:
5. Санитарно-гигиенических помещений**

Муниципальное бюджетное общеобразовательное учреждение «Подгорновская средняя общеобразовательная школа», 652582, Кемеровская область – Кузбасс, Ленинск – Кузнецкий район, с. Подгорное, пер. Кольцевой, д. 5

Наименование объекта, адрес

№ п/п	Наименование функционально-планировочного элемента	Наличие элемента			Выявленные нарушения и замечания		Работы по адаптации объектов	
		есть/ нет	№ на плане	№ фото	Содержание	Значим о для инвали да (категория)	Содержание	Виды работ
5.1	Туалетная комната	Есть	7	10,11	У дверей санитарно бытовых помещений нет идентификации о местах, доступных для инвалидов: не установлены знаки доступности, специальные тактильные пиктограммы, мнемосхемы. Санитарно-	К,О,С,Г	Установить знаки доступности для инвалидов. Предусмотреть со стороны дверной ручки информационные таблички с названием помещения, выполненные рельефно графическим и рельефно точечным способом, расположить на высоте 1,2-1,4м от пола и на расстоянии 0,1-0,5м	Размещение тактильной таблички со стороны дверной ручки информационные таблички с названием помещения, выполненные рельефно-графическим и рельефно-точечным способом, размером 150x150 мм., расположить на высоте 1,2-1,4м от пола и на расстоянии 0,1-0,5м от края двери. Установить кнопку вызова персонала. Размещение тактильной таблички с нанесением

					гигиенические кабины не оборудованы системой тревожной сигнализации (кнопкой вызова)		от края двери. Установить кнопку вызова персонала	пиктограммы «выход» размером не менее 150x150мм.
5.2	Душевая/ ванная комната	Нет	-	-	-	-	-	-
5.3	Бытовая комната (гардеробная)	нет	-	-	-	-	-	
	ОБЩИЕ требования к зоне	Привести в соответствие нормативным требованиям						

II Заключение по зоне:

Наименование структурно-функциональной зоны	Состояние доступности* (к пункту 3.4 Акта обследования ОСИ)	Приложение		Рекомендации по адаптации (вид работы)** к пункту 4.1 Акта обследования ОСИ
		№ на плане	№ фото	
Санитарно-гигиенических помещений	ВНД	7	10,11	Капитальный ремонт

* указывается: ДП-В - доступно полностью всем; ДП-И (К, О, С, Г, У) – доступно полностью избирательно (указать категории инвалидов); ДЧ-В - доступно частично всем; ДЧ-И (К, О, С, Г, У) – доступно частично избирательно (указать категории инвалидов); ДУ - доступно условно, ВНД - недоступно

**указывается один из вариантов: не нуждается; ремонт (текущий, капитальный); индивидуальное решение с ТСП; технические решения невозможны – организация альтернативной формы обслуживания

Комментарий к заключению: _____

Приложение 6
к Акту обследования ОСИ к паспорту доступности ОСИ
№ 1
от «17» марта 2022 г.

**I Результаты обследования:
6. Системы информации на объекте**

Муниципальное бюджетное общеобразовательное учреждение «Подгорновская средняя общеобразовательная школа», 652582, Кемеровская область – Кузбасс, Ленинск – Кузнецкий район, с. Подгорное, пер. Кольцевой, д. 5
Наименование объекта, адрес

№ п/п	Наименование функционально-планировочного элемента	Наличие элемента			Выявленные нарушения и замечания		Работы по адаптации объектов	
		есть/ нет	№ на плане	№ фото	Содержание	Значимо для инвалида (категория)	Содержание	Виды работ
6.1	Визуальные средства	Нет	-	-	Отсутствуют светонакопительные тактильные информационные пиктограммы на путях движения инвалидов и МГН	К,О,Г	Установить светонакопительные тактильные информационные указатели и пиктограммы на путях движения инвалидов и МГН	Обеспечить установление светонакопительных тактильных информационных указателей и пиктограмм на путях движения инвалидов и МГН
6.2	Акустические средства	Нет	-	-	Не оборудованы места занятий для лиц с дефектами слуха специальными персональными приборами	К,О,С	Установить индукционные петли в местах обслуживания инвалидов по слуху. Для слабовидящих оборудовать помещения для	Обеспечить установление индукционных петель в местах обслуживания инвалидов по слуху. Для слабовидящих оборудовать помещения для занятий тифлотехническими

					усиления звука		занятий тифлотехническими приборами	приборами
6.3	Тактильные средства	Нет	-	-	Системы средств информации на объекте не предусматривают тактильную систему информации	С	Установить информационный тактильный уличный стенд, тактильные пиктограммы. Предусмотреть установку тактильной информационной мнемосхемы на входе в помещение	Обеспечить установление Информационного тактильного уличного стенда, тактильные пиктограммы. Предусмотреть установку тактильной информационной мнемосхемы на входе в помещение.
	ОБЩИЕ требования к зоне	Привести в соответствие нормативным требованиям						

II Заключение по зоне:

Наименование структурно-функциональной зоны	Состояние доступности* (к пункту 3.4 Акта обследования ОСИ)	Приложение		Рекомендации по адаптации (вид работы)** к пункту 4.1 Акта обследования ОСИ
		№ на плане	№ фото	
Системы информации на объекте	ВНД	-	-	Текущий ремонт

* указывается: ДП-В - доступно полностью всем; ДП-И (К, О, С, Г, У) – доступно полностью избирательно (указать категории инвалидов); ДЧ-В - доступно частично всем; ДЧ-И (К, О, С, Г, У) – доступно частично избирательно (указать категории инвалидов); ДУ - доступно условно, ВНД - недоступно

**указывается один из вариантов: не нуждается; ремонт (текущий, капитальный); индивидуальное решение с ТСР; технические решения невозможны – организация альтернативной формы обслуживания

Комментарий к заключению: _____

Приложение 7
к Акту обследования ОСИ к паспорту доступности ОСИ
№ 1
от «17»марта 2022 г.



1



2



3



4



5



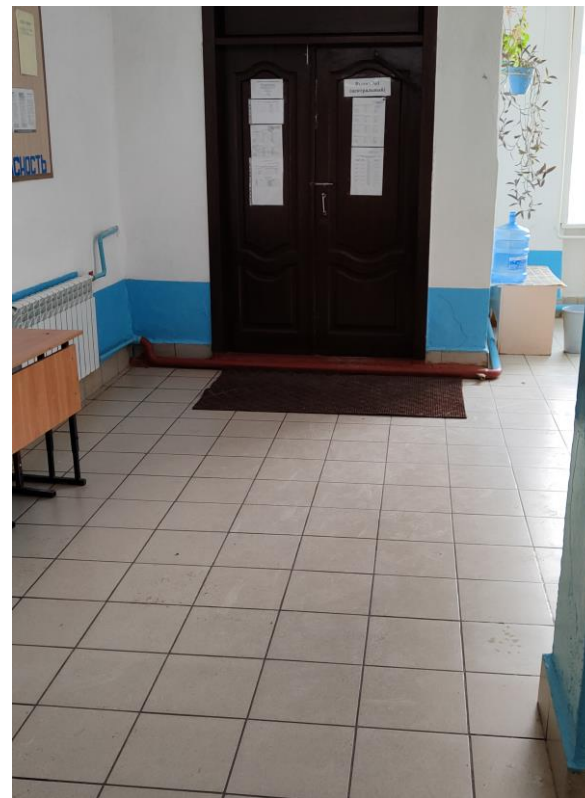
6



7



8



9



10



11



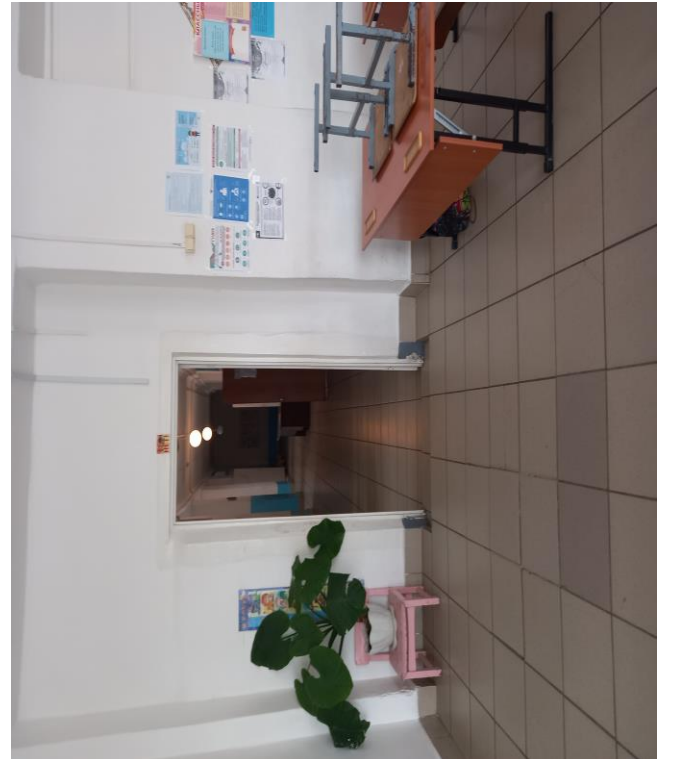
12



13



14



15



